

# 南日本運輸倉庫株式会社

---

会社案内



## ご挨拶

わが社は重要拠点を関東圏と位置づけ食品における流通部門の中で品質管理に充分留意したチルド・フローズン食品輸送を主な業務とし、食の文化で社会に貢献したいと考えております。

さらに、中小企業の特徴を生かしながら荷主様の物流ニーズの変化に対応する為の諸条件を整備し、さらなる良質で安定した食品輸送の確立と同業他社にない食品輸送のサードパーティーロジスティクスの完成を目指しております。

代表取締役 大園 博史

## 会社概要

名称	南日本運輸倉庫株式会社
住所	本社：東京都中野区中野 4-4-11 TEL: 03-3388-6998 本部：埼玉県戸田市下笹目 166-3 TEL：048-443-1111
設立	昭和 50 年 6 月 6 日
資本金	74,000,000 円（単独グループ 241,000,000 円）
役員	代表取締役会長 大園 博史 代表取締役社長 大園 圭一郎 常務取締役 石井 好雄 取締役 大園 千恵子 取締役 田尻 義美 執行役員 根橋 光一 監査役 宗宮 祥子
社員数	3,500 名（グループ）
保有車両数	904 台（グループ）
事業内容	CVS（コンビニエンスストア）センター運営 SM（スーパーマーケット）センター運営 問屋センター運営 外食チェーンセンター運営 全国小口共配事業 倉庫・保管業 貨物運送取扱事業 損害保険代理店業務 自動車整備業務

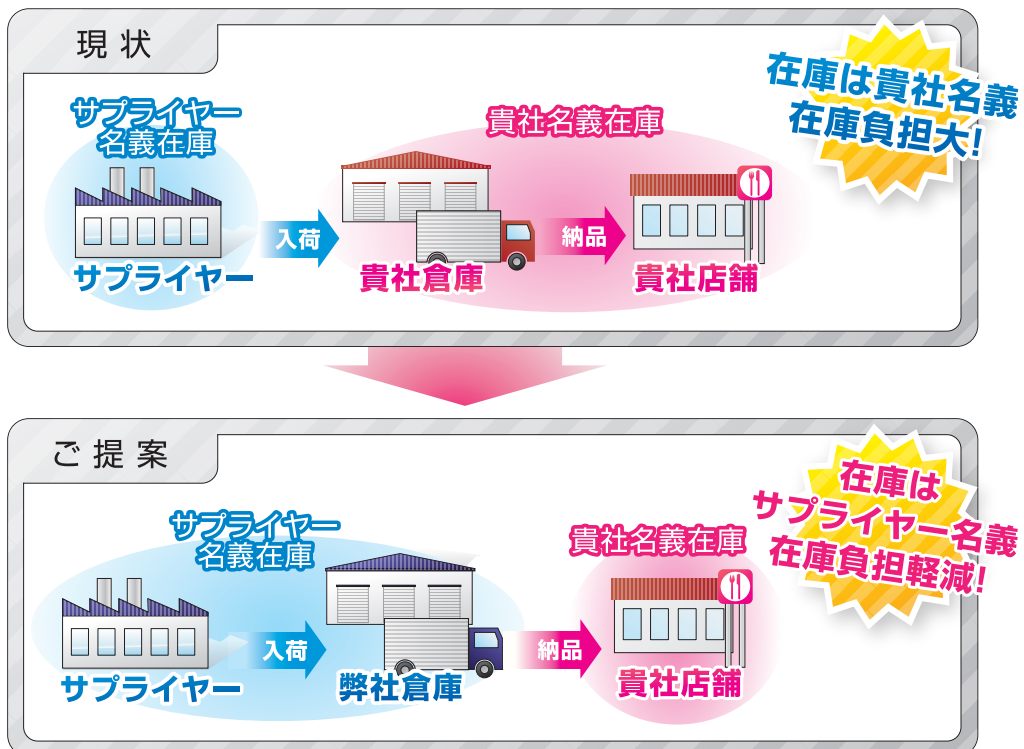
▶ 全国への物流体制

全国を5つのエリアに分け、各エリアに弊社が物流拠点を配置し、全国店舗をカバーします。弊社とJFNが、タッグを組み、**全国均一な物流サービス**を実現します。



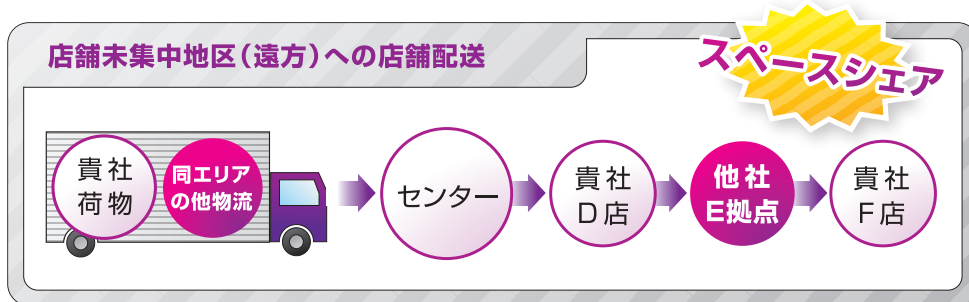
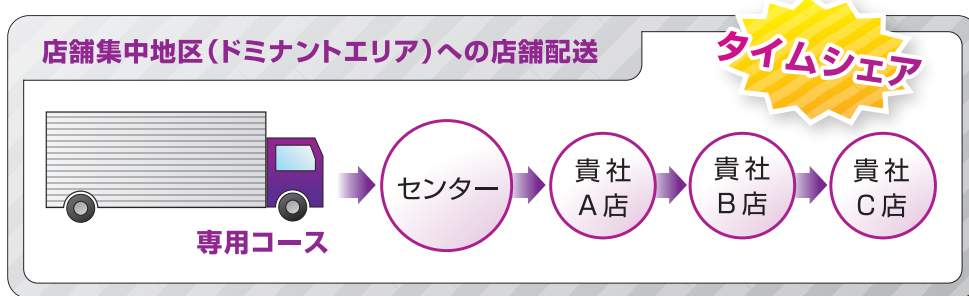
▶ 在庫負担の軽減

各拠点の在庫はサプライヤー名義とし、店舗納品時に名義を移行するメーカー寄託在庫方式を採用することにより、**貴社の在庫負担の軽減**を実現致します。



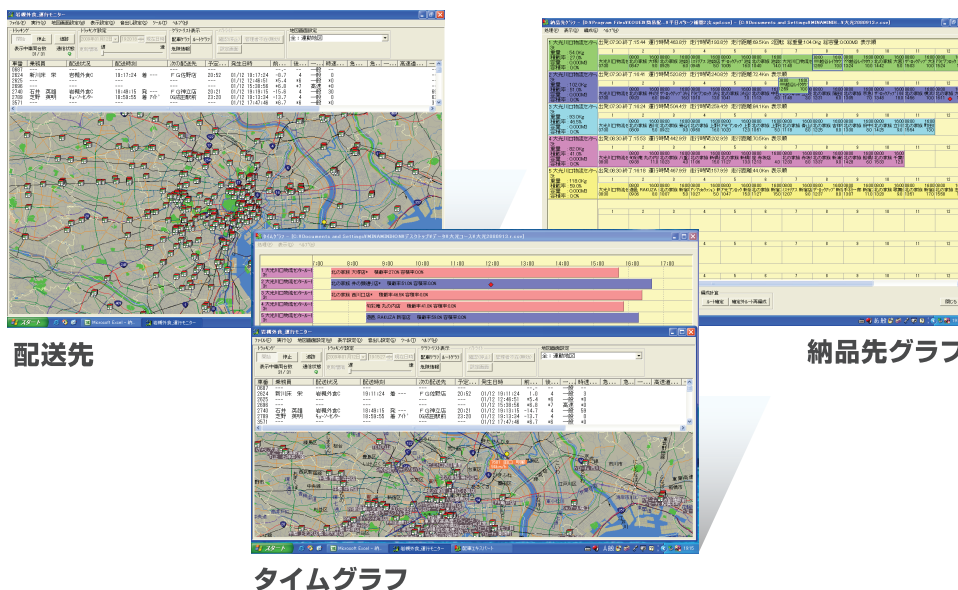
▶ 店舗配送費の削減

ドミナント化されていないエリアの店舗配送は、弊社の物流ネットワークを活用した共同配送を行い、**積載効率を上げる**ことにより、**輸送コストの最小化**を実現します。



▶ 運行管理システムによる効率化

運行管理システムにより配送コース、配送の進捗、状況をリアルタイムに管理しています。店舗の改廃によるコース変更や更なる効率化を追求しています。



# 物流センターの流れ

3温度帯対応のDCセンターによる物流包括管理を実現します。



私たちは全国規模のネットワークを誇る冷蔵・冷凍輸送のプロ集団です。  
 私たちJFNは、グループネットワークのもとで現在まで培ってきたノウハウと、  
 全国規模のネットワークでお客様のどのようなご要望にもお答えします。

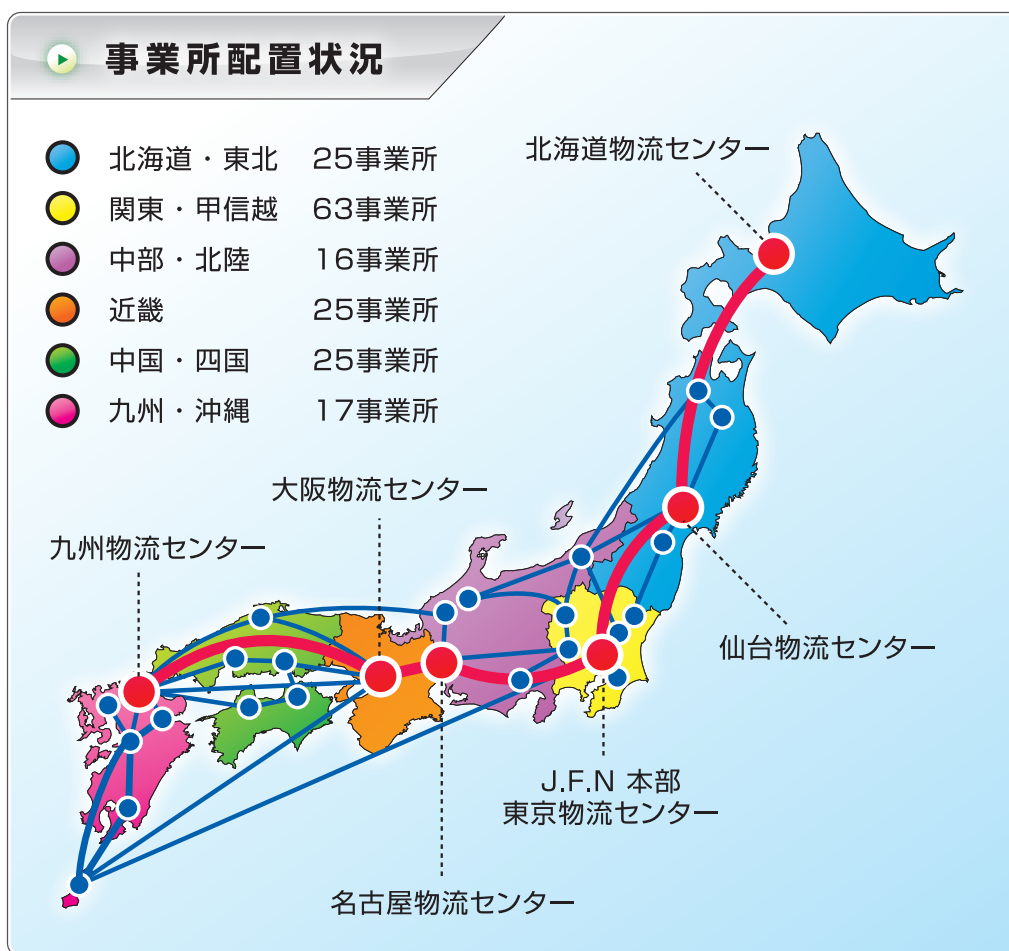
## ■ JFNの特徴

### 1. ローコストオペレーション

小口共配・ストア物流・調達物流・冷凍保管を、  
 ローコストで実現できる企画やご提案をさせていただきます。

### 2. 日本全国どこへでも

**全国に6,500台の所有車両、保有倉庫75,000坪**を持っているため、  
 日本全国どこへでも各地域の冷蔵・冷凍の保管及び小口共配をお受けすることができます。



## ■ JFN本部

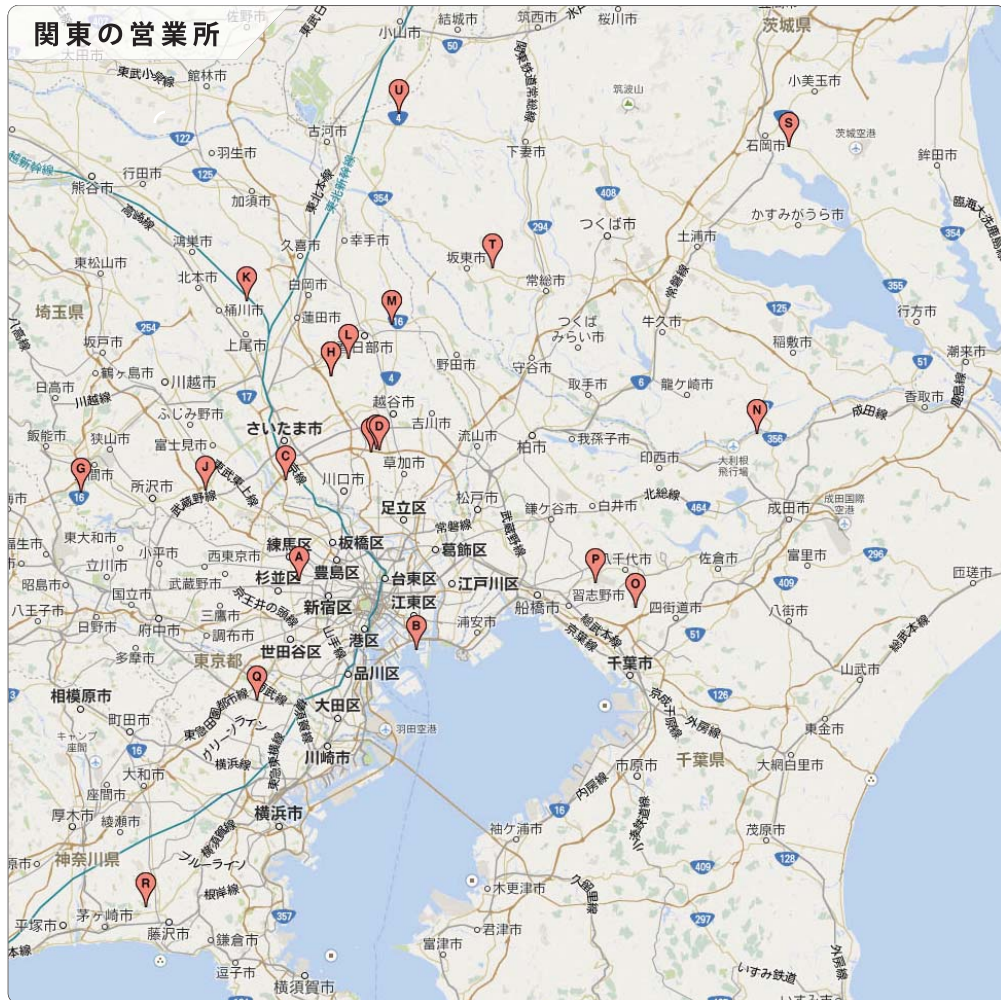
〒101-0031 東京都千代田区東神田1-10-7 南日本東神田ビル6階  
 TEL : 03-5820-3388  
 FAX : 03-5820-3389  
 URL : <http://www.kyohai-jfn.jp/>

## センター・営業所の詳細情報

関東圏において**約40か所の営業所および900台余の車両**が連携し、総合物流ネットワークを形成しています。

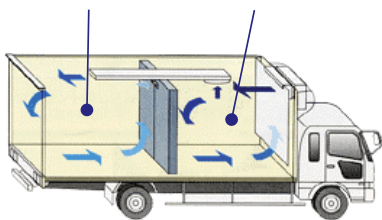
そのため、業務の立ち上げ等にも対応が可能となり、ローコストオペレーションを実現します。

※全国エリア共配事業はJFNネットワークシステムをもってすべて対応いたします。



## 保有車両情報

### 冷蔵・常温品 冷凍品



**900台にも及ぶ冷凍・冷蔵車**があり、物流増や臨時便を絶えず出来る体制があります。

また、**完全2室車両**で、輸送中の商品温度を管理します。入荷～保管～出荷～配送まで、一貫した温度管理の徹底・衛生管理の徹底・従業員教育制度により、高品質な業務・安心安全な業務を実現致します。

関東の営業所所在地

営業所名	所在地
<b>【東京都】</b>	
本社	東京都 中野区 中野 4-4-11 第12南日本ビル10階
新木場営業所	東京都 江東区 新木場 2-13-6
江戸川営業所	東京都 江戸川区 江戸川 6-31-40
<b>【埼玉県】</b>	
戸田事務局	埼玉県 戸田市 下笹目 166-3
川口共配営業所	埼玉県 川口市 安行吉蔵 125-1
川口流通センター	埼玉県 川口市 安行出羽 1-1-16
川口流通フローズン営業所	埼玉県 川口市 安行領家 760-1
入間営業所	埼玉県 入間市 宮寺 3178
岩槻外食(外食)センター	埼玉県 さいたま市 岩槻区 浮谷 610-1
岩槻外食(共配)センター	埼玉県 さいたま市 岩槻区 浮谷 610-1
所沢営業所	埼玉県 所沢市 坂ノ下 166-3
埼玉物流センター	埼玉県 さいたま市 岩槻区 長宮 1128-1
春日部営業所	埼玉県 春日部市 下柳 1367
浦和営業所	埼玉県 さいたま市 桜区 大久保領家 700-1
三芳営業所	埼玉県 入間郡 三芳町 上富 44
<b>【千葉県】</b>	
成田営業所	千葉県 印旛郡 栄町 矢口神明 2-1-1
千葉営業所	千葉県 千葉市 花見川区 千種町 282-2
習志野営業所	千葉県 船橋市 習志野 4-11-10
新港営業所	栃木県 芳賀郡 芳賀町 芳賀台 72-1
<b>【神奈川県】</b>	
神奈川営業所	神奈川県 川崎市 宮前区 梶ヶ谷 1090
藤沢営業所	神奈川県 藤沢市 稲荷 520
<b>【茨城県】</b>	
岩井営業所	茨城県 坂東市 神田山 2445-12
古河営業所	茨城県 古河市 下片田 853
<b>【栃木県】</b>	
栃木芳賀営業所	栃木県 芳賀郡 芳賀町 芳賀台 72-1